

オンライン学科教習の始め方(オンデマンド編)

[スマートフォンでのオンライン教習(オンデマンド)の始め方]

● アプリのインストールとログイン方法

①オンライン学科教習ツールN-LINE(エヌライン)アプリをApp store またはGooglePlayからダウンロードします。

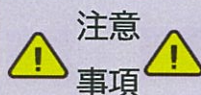
ダウンロードの際は、以下のQRコードをご利用いただくか「N-LINE」「エヌライン」で検索してください。



※対応OS
iOS:14以上、
iPadOS14以上、
Android 8以上



使い方動画



注意
事項

- ・省電力モードをOFFにしてください
- ・Androidタブレットはご利用いただけません(※iPadは可)
- ・AQUOS端末の場合「なめらかモード」はOFFにしてください

②アプリを起動させます。

・教習所コード(6361)

・教習生番号

例)F3353-1⇒F33531

・パスワード(生年月日8桁)

例)1998年1月21日⇒19980121

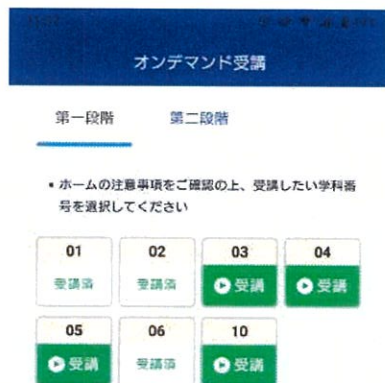
を入力してログインします。

入カミスに要注意

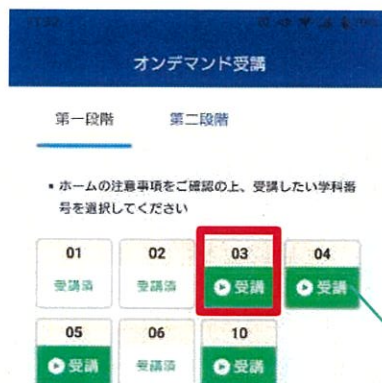


● 学科教習の受講方法

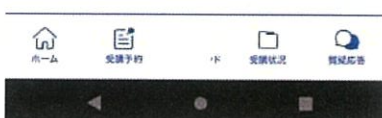
①下部のメニューからオンデマンドをタップします。



②受講したい学科番号をタップします。

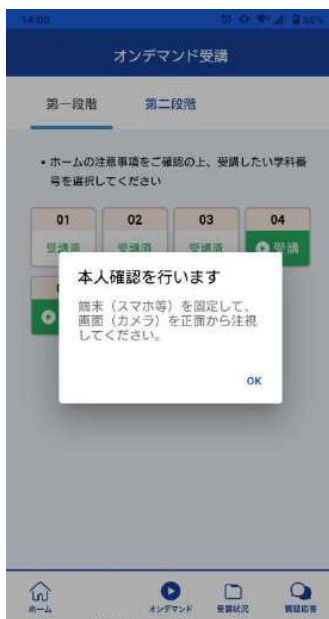


01	未受講の学科です。
▶ 受講	
08	受講済の学科です。
受講済	
04	オンデマンドでの 受講不可の学科です。 先行学科を受講しなければ 受講できない教習 もあります。
受講不可	

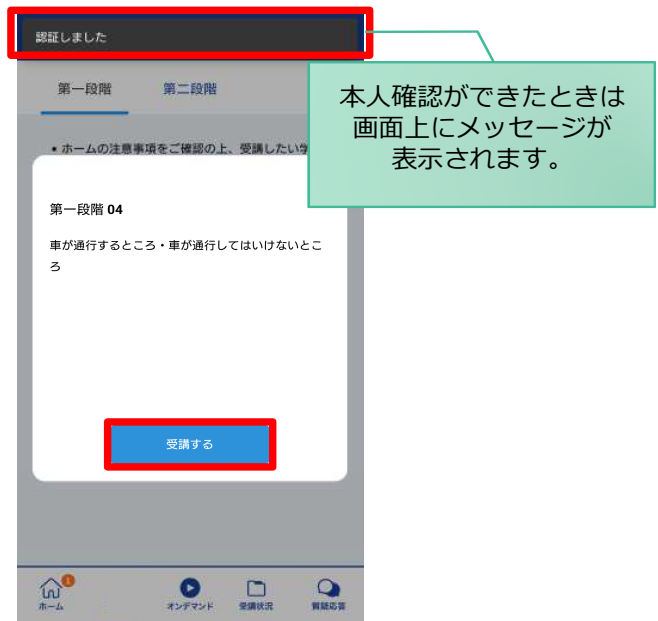



画面下のアイコンのレイアウトは
教習所利用形態に応じて変わります

③受講前に本人確認を行います。
 「本人確認を行います」のメッセージが表示されたら
OKボタンを押さずとも自動的に認証が始まります。
 スマートフォン等の**フロントカメラを正面から注視**
 してください。



④本人確認の認証後、受講可能な状態となります。
受講するボタンをタップします。



 本人認証ができない場合や何度も失敗する場合は
 通われている教習所までご連絡ください。

⑤選択した学科番号に複数動画が設定されている
 場合もあります。
 受講する動画を1つタップします。
 ※複数動画がある場合、どの動画を受講するかは
 教習所様へご確認ください。



⑥教習映像が始まります。



●受講態度チェック

AIが受講態度について、問題がある（居眠り、画面前に居ない、画面を見ていない）と判断した場合「画面を見ているか確認します」のメッセージが出ますので、表示されたらOKボタンを押して下さい。



真ん中のOKをタップします



その時AIが判断した画像はこちらに表示されます。正面を見るよう座る位置などを上手く調整して下さい。

●受講キャンセルの場合について

「キャンセルする」を押下したら確認のメッセージが出ます。そのまま受講をキャンセルした場合、その受講はNGとなり最初から視聴する必要がありますのでご注意ください。



受講を続ける場合は「受講を続ける」を押下しましょう

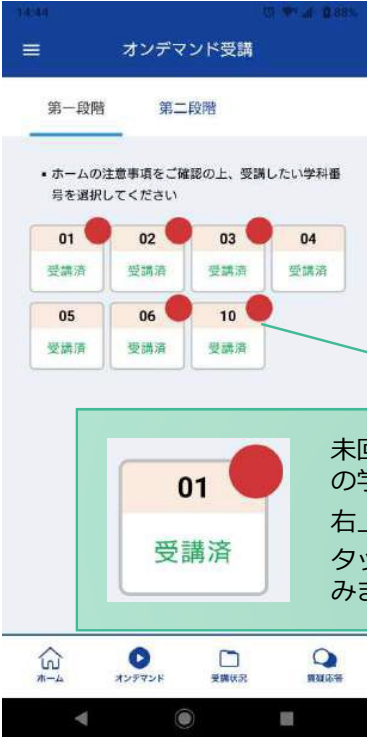
●理解度チェック

オンデマンド受講終了後、教習の理解度を確かめるための問題が出題されます。

合格するまで何度もチャレンジしてみましょう！（教習所によっては出題されない場合もあります）
理解度チェックは、対象の学科の受講が済んでいればいつでも解きなおすことができます。（※1,2）

※1. 解きなおすと、採点結果は常に上書きされます。

※2. 解答を右上の×ボタン等で途中で終了した場合、それまで解いた結果は保存されません。



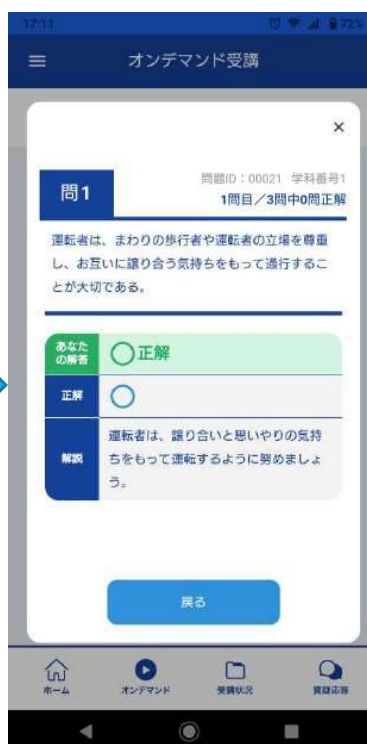
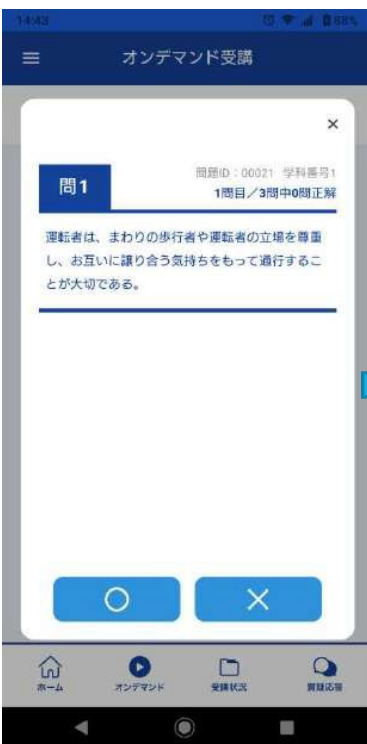
理解度チェック機能は「オンデマンド」にて受講した学科

（**済** マークが付いた学科）のみ対象となります。

教習所の教室で受けた学科や自分でマークを入れた学科

（**済** マークが付いた学科）では出題されません。

採点后、復習することもできます。
間違った問題をもう一度確認してみましょう。



[その他機能]

● 受講状況

メニューの**受講状況**を選択すると自分の受講状況を確認・管理できます。
(第一段階の受講がすべて完了すると、第二段階へ進むことができます。)



オンデマンド教習で受講が完了した教習は緑色の「済」マークが自動で付きます。



教習所で受講した教習は該当の学科番号を選択し、赤色の「済」マークを付けます。間違っただけの場合は、再度選択することで「済」マークを消すことができます。

- 教習所が第二段階へ進むことを許可した場合に「ハイフン」が表示されます。
※教習所の設定によって異なります

● 質疑応答

オンラインで受講した教習内容について、質問をすることができます。

- ①メニューの**質疑応答**を選択します。これまで受講した学科番号の一覧が表示されます。
※オンラインで受講した学科のみ
- ②右下の**ペンマーク**を押すと質問入力画面に遷移します。質問を入力し、画面右上の**登録ボタン**を押すと質問した内容が表示されます。
- ③指導員から回答があると以下のように表示されます。

